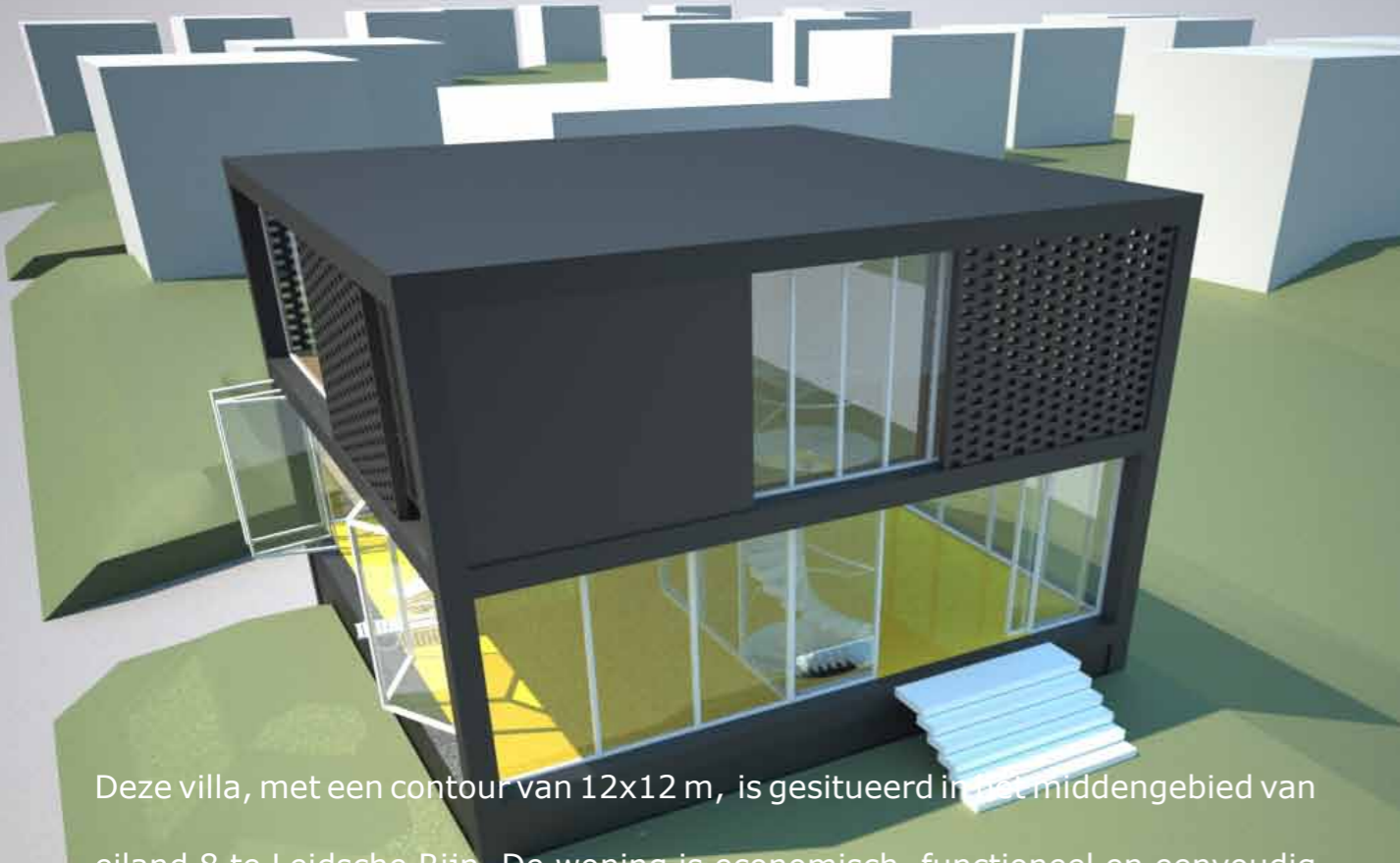
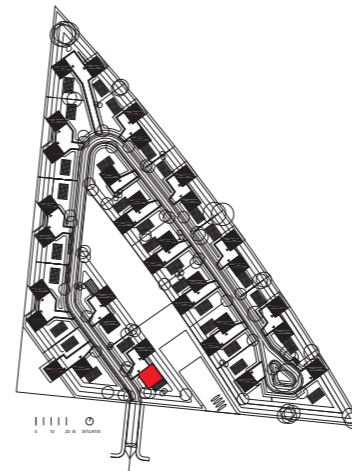


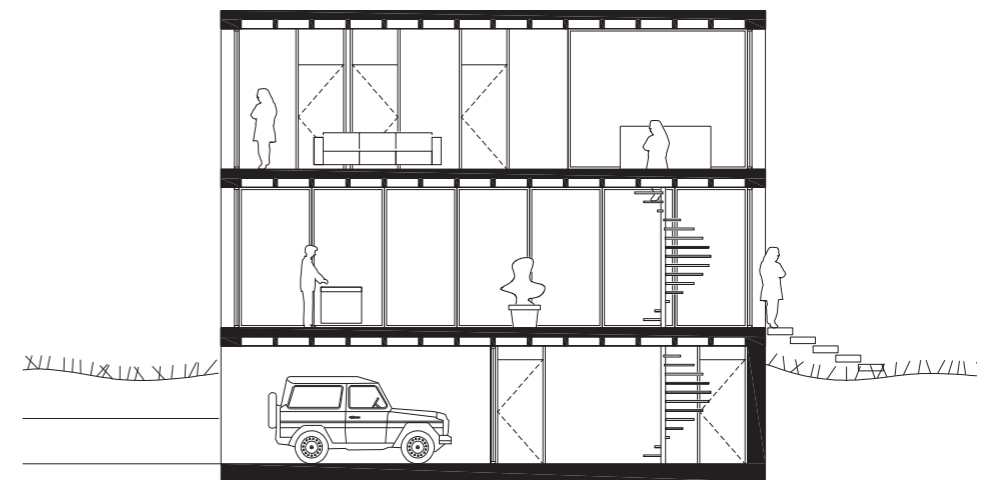
E8-01 KUBUSEILAND



Deze villa, met een contour van 12x12 m, is gesitueerd in het middengebied van eiland 8 te Leidsche Rijn. De woning is economisch, functioneel en eenvoudig van opzet in zowel materialisering als in ruimtelijkheid. Het betonskelet als draagstructuur heeft invullingen die variëren al naar gelang de achterliggende functie. De villa bestaat uit 3 verdiepingen. De begane grond is entree / bergruimte en ligt verstopt in het grondlichaam. De eerste verdieping is spil van activiteit in het huis, en sluit aan op het omliggende groen. Hier bevindt zich de woonkeuken en royale serrerruimte. De gevel bestaat hier uit volledig te openen glaspuien. De 2e verdieping is de ontspanningsruimte met een meer intiem karakter. Centraal op deze verdieping ligt een ruimte met verschillende plekken die een gekaderd uitzicht bieden op punten in de omgeving. Hier kan men studeren, tv kijken, lezen en spelen. Rond deze ruimte liggen de slaap en badruimtes.

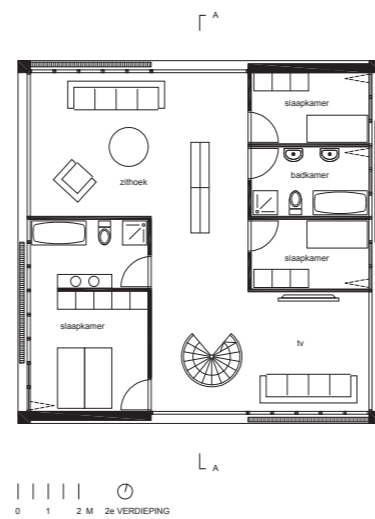
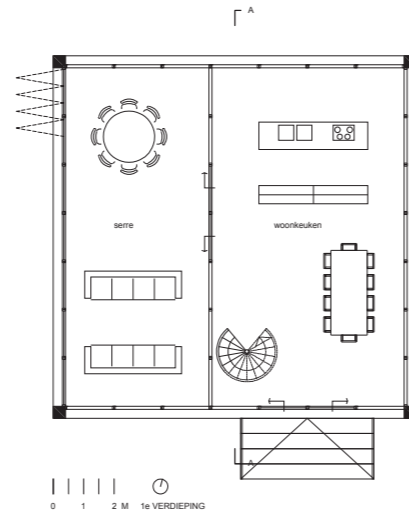
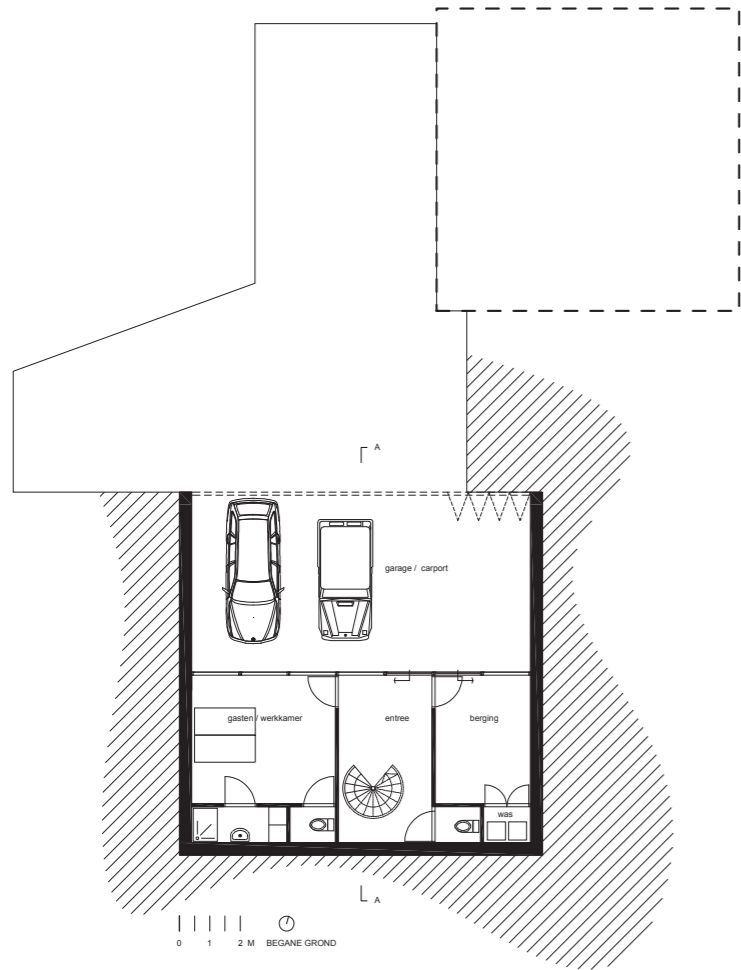


situatie plangebied

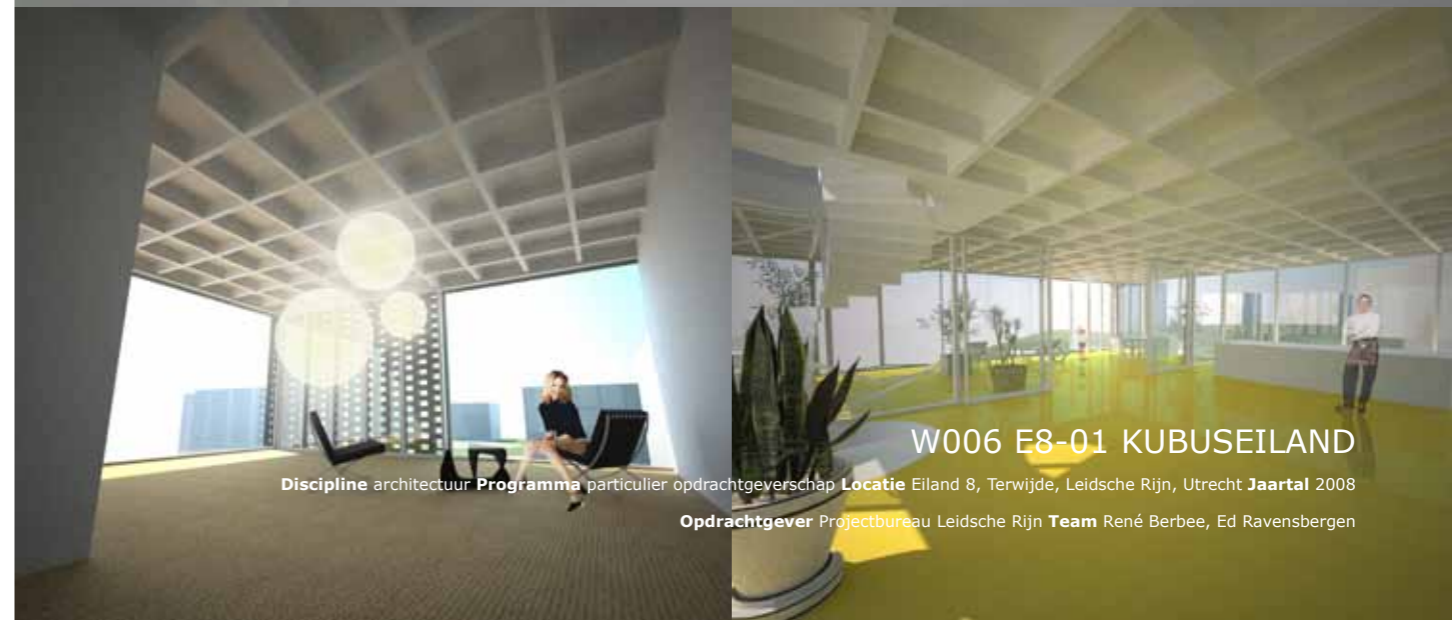


0 1 2 M DOORSNEDE A

DOORSNEDE AA'



PLATTEGRONDEN



W006 E8-01 KUBUSEILAND

Discipline architectuur Programma particulier opdrachtgeverschap Locatie Eiland 8, Terwijde, Leidsche Rijn, Utrecht Jaartal 2008

Opdrachtgever Projectbureau Leidsche Rijn Team René Berbee, Ed Ravensbergen