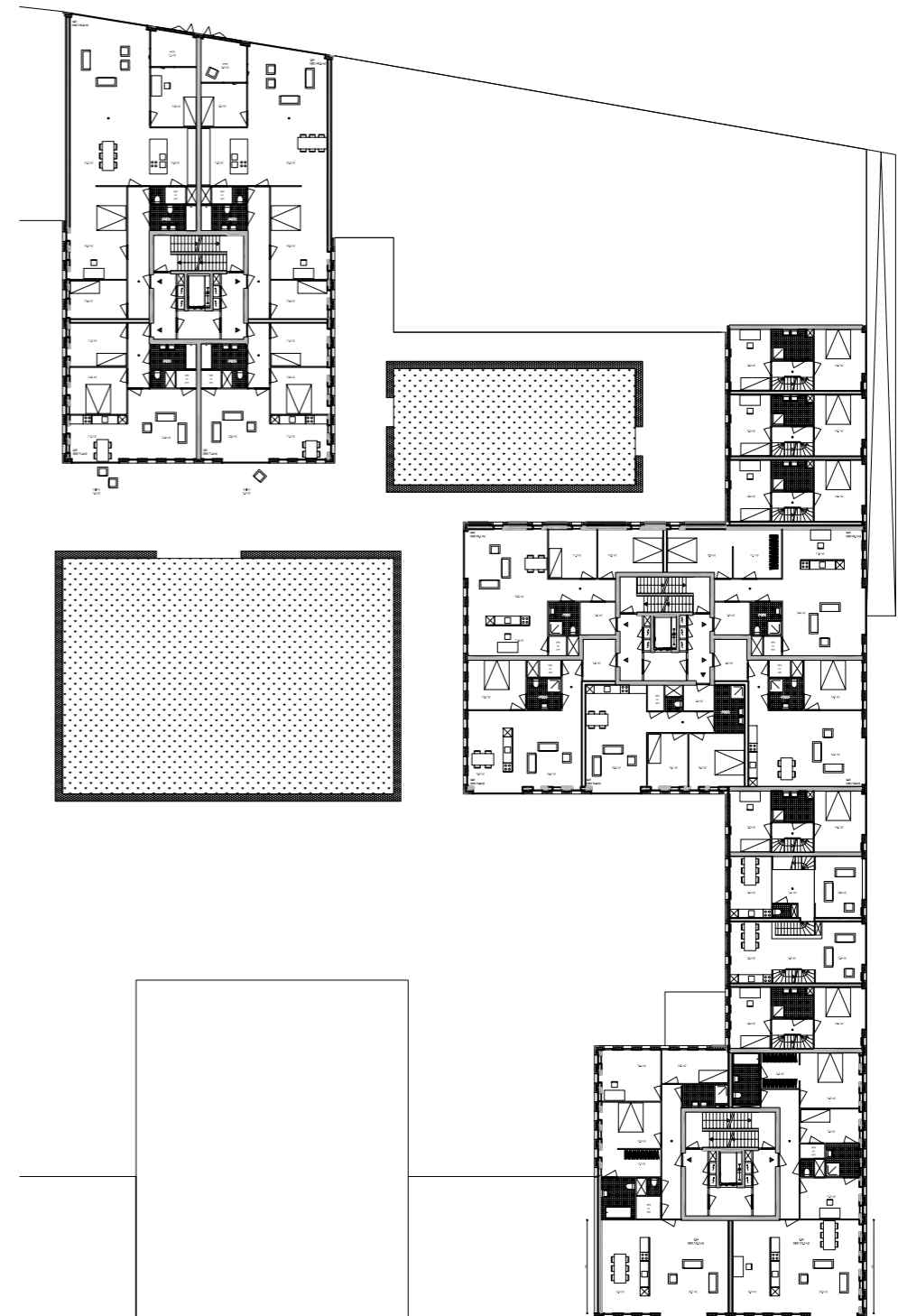


WESTERDOK

Het Westerdokseiland is onderdeel van een reeks projecten langs de IJ-oeveren. Wonen in hoge dichtheid wordt hier gekoppeld aan de kleinschaligheid van de bestaande stad en de open ruimtelijkheid van het IJ. Het stedenbouwkundig plan voorziet in grote stadsblokken met intieme courten. Deze blokken zijn vervolgens opgedeeld en voor uitwerking toegewezen aan vier verschillende architecten. Het deel van Bosch Architects bestaat uit drie torens van 11 en 8 lagen met appartementen en een aantal laagbouwblokken met woningen voor grote gezinnen. Op de begane grond bevinden zich zorgvoorzieningen en commerciële ruimten. Het uiterlijk van de gebouwen kenmerkt zich door ruw metselwerk, glanzende aluminium kozijnen en ruime balkons van 2,5 bij 2,5m. De verticale geleding en strenge ordening van de gevelopeningen geven de blokken een klassiek stedelijke uitstraling.







0xx WESTERDOK

Discipline stedenbouw, architectuur **Programma** 122 woningen, zorgvoorzieningen en commerciële ruimten **Locatie** Westerdokseiland, Amsterdam
Jaartal 2007 **Opdrachtgever** Wodan, Hoek van Holland **Team** Ed Ravensbergen i.o.v. Bosch Architects / OeverZaaijer